

模型

压缩机型号	NF11FX.2	115-127V/60Hz 1~	采购代码:	105G5916
-------	-----------------	------------------	-------	-----------------

设计信息

润滑油类型	酯类油	制冷剂	R134a, R513A
润滑油黏度	32cST	排气量	11,25cm ³ / 0,69cu.in
润滑油注油量	294cm ³ / 10fl.oz	整托台数	80
最大冷媒充注量	400g / 14,1oz		
壳体内部自由空间容积	2360cm ³ / 79,8fl.oz		
重量	10kg / 22lbs		
保护器类型	外置保护器		
主绕组阻值	1Ω (at 25°C)		
副绕组阻值	2,9Ω (at 25°C)		
最高绕组温度	125°C / 257°F		
最高排气温度	130°C / 266°F		



基本信息

	配置 1	配置 2
启动方式	CSIR	CSIR
供电电源 (标称)	115V/60Hz	115V/60Hz
电机相数	1	1
电压范围	95-135V	95-135V
认证	UL, EAC	UL
启动力矩	HST	HST
备注	- / -	

应用信息

	配置 1	配置 2
制冷剂	R134a	R513A
应用	MBP	MBP
系统冷却条件	风扇 3m/s	风扇 3m/s
热气除霜	OK	OK

电机信息

	配置 1	配置 2
启动装置	继电器	继电器
运行电容	- / -	- / -
启动电容	410μF	410μF
LRA (堵转电流 / 4s)	40A	40A
RLA (额定运行电流 / 1s)	7A	7A
启动电流	40A	40A

模型

型号

NF11FX.2

115-127V/60Hz 1~

采购代码:

105G5916

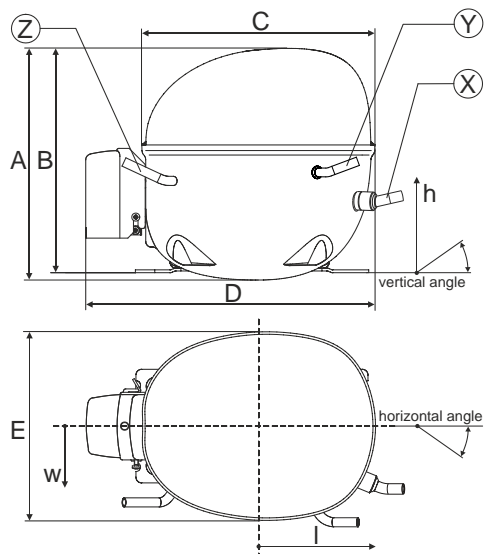
尺寸信息

壳体

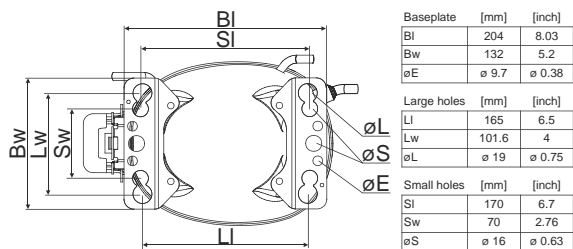
A 高度	203mm / 7,99in
B 高度	197mm / 7,76in
C 外壳长度	205mm / 8,07in
D 长度 (含保护罩)	254mm / 10in
E 宽度	166mm / 6,54in

连接管

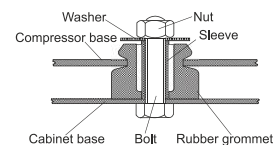
连接管	吸气管 X	排气管 Y	工艺管 Z
直径 [mm]	øi 8,11-8,29	øi 6,41-6,59	øi 6,41-6,59
(i:内径, o:外径) [in]	øi 0,32-0,33	øi 0,25-0,26	øi 0,25-0,26
材质	铜	铜	铜
水平角度	±2° 0°	0°	0°
垂直角度	±2° 15°	35°	155°
位置 [mm]	126/76/78	133/103/54	-107/94/72
[in]	4,9/3/3,1	5,2/4/2,1	-4,2/3,7/2,8
直管长度 [mm]	12	12	12
[in]	0,5	0,5	0,5



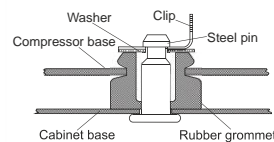
安装附件信息



螺栓式



插片式



安装附件

安装附件	单台包装	批量包装
螺栓式 M6 ø16mm	118-1917	118-1918
螺栓式 ø1/4" ø16mm	118-1946	
螺栓式 ø1/4" ø19mm	118-1949	
插片式 ø7,3 ø16mm	118-1947	118-1919

由于UL认证的试验条件不同，压缩机标签和数据表上的LRA值可能不同。

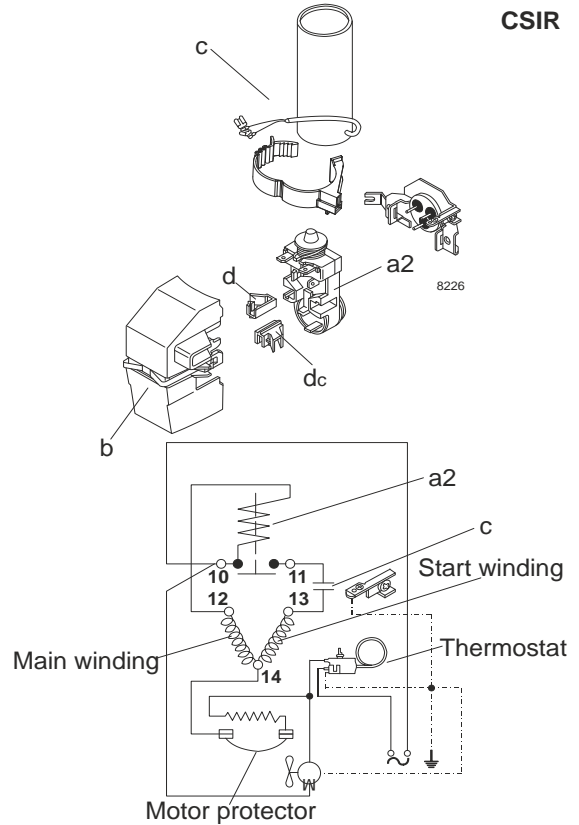
模型

型号 **NF11FX.2** **115V/60Hz** **配置 1** 采购代码: **105G5916**

启动附件信息

启动方式 CSIR
 供电电源 (标称) 115V/60Hz 1~
 制冷剂 R134a
 应用 MBP
 电压范围 95-135V
 启动力矩 HST
 认证 UL
 EAC

线路连接图

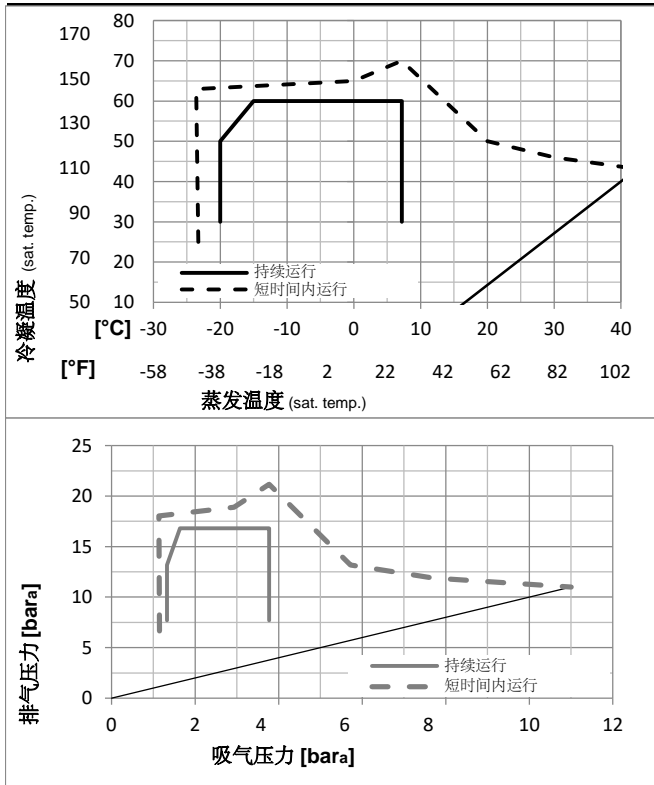


环境温度/压缩机冷却

使用环境最低温度 10°C / 50°F
 使用环境最高温度 43°C / 110°F

压缩机冷却 (n/a: outside limits)			
T ambient	LBP	MBP	HBP
32°C / 90°F	n/a	fan 3m/s	n/a
38°C / 100°F	n/a	fan 3m/s	n/a
43°C / 110°F	n/a	fan 3m/s	n/a

运行范围



配件清单

a2	继电器 (TI MRT16ADK-6)	117U4151
c	启动电容器 (410μF)	117U5028
b	塑料保护罩	117U1021
d/dc	电缆卡扣	117U0349
d/dc	电缆卡扣	117U0349

模型

型号 **NF11FX.2 115V/60Hz** 配置 **1** 采购代码: **105G5916**

性能参数表

115V/60Hz, CSIR, fan 3m/s, UL, EAC

	蒸发温度				制冷量	COP	EER	P1	I	质量流量 m	ASHRAE LBP			
	pe	pc	RGT	液体温度										
	[°C]	[°F]	[°C]	[°C]	[W]	[Btu/h]	[kcal/h]	[W/W]	[Btu/Wh]	[kcal/Wh]	[W]	[A]	[kg/h]	
	-23,3	-10	54,4	32,2	381,5	1303	328,3	1,16	3,95	0,99	330,2	5,21	7,41	ASHRAE LBP
	-25	-13	55	32	277,9	949	239,2	0,89	3,02	0,76	313,9	5,14	6,65	cecomaf LBP
	-35	-31	40	20	187,1	639	161,0	0,78	2,67	0,67	239,3	4,88	4,10	EN12900 LBP
	-6,66	20	54,4	35	795,8	2718	684,9	1,65	5,63	1,42	483,2	6,02	17,36	ASHRAE MBP
	-10	14	55	32	617,9	2110	531,8	1,36	4,66	1,17	453,3	5,84	14,94	cecomaf MBP
	-10	14	45	20	695,4	2375	598,5	1,62	5,52	1,39	430,3	5,70	16,28	EN12900 MBP

性能参数表

115V/60Hz, CSIR, fan 3m/s, UL, EAC

	pe	制冷量			COP	EER	P1	I	m		
		[°C]	[°F]	[W]							
	[°C]	[°F]	[W]	[Btu/h]	[kcal/h]	[W/W]	[Btu/Wh]	[kcal/Wh]	[W]	[A]	[kg/h]
冷凝压力	-20	-4	448,6	1532	386,1	1,26	4,32	1,09	355,1	5,28	9,75
pc= 45/113	-15	5	574,9	1963	494,8	1,46	5,00	1,26	392,5	5,48	12,53
回气温度	-9,4	15	739,1	2524	636,1	1,70	5,81	1,46	434,6	5,72	16,18
RGT= 32/90	-6,7	20	831,4	2839	715,5	1,82	6,22	1,57	456,3	5,86	18,25
液体温度	-3,9	25	930,8	3179	801,1	1,94	6,64	1,67	478,8	6,00	20,49
Tliq= 45/113	0	32	1082,9	3698	931,9	2,11	7,22	1,82	512,1	6,22	23,95
	7,2	45	1407,6	4807	1211,4	2,42	8,27	2,09	580,9	6,66	31,44
冷凝压力	-20	-4	372,6	1273	320,7	1,03	3,52	0,89	361,3	5,35	8,94
pc= 55/131	-15	5	485,3	1658	417,7	1,19	4,07	1,03	407,3	5,58	11,68
回气温度	-9,4	15	634,0	2165	545,6	1,38	4,72	1,19	458,5	5,87	15,34
RGT= 32/90	-6,7	20	718,3	2453	618,2	1,48	5,06	1,28	484,6	6,03	17,43
液体温度	-3,9	25	809,8	2765	696,9	1,58	5,41	1,36	511,3	6,20	19,71
Tliq= 55/131	0	32	950,4	3246	817,9	1,73	5,90	1,49	550,3	6,44	23,25
	7,2	45	1253,3	4280	1078,6	1,99	6,80	1,71	629,1	6,94	31,00

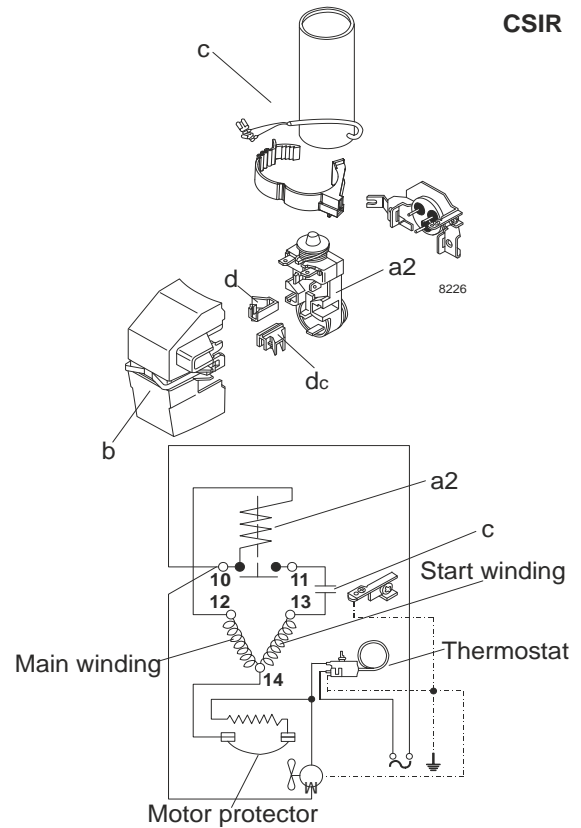
模型

型号	NF11FX.2	115V/60Hz	配置 2	采购代码:	105G5916
----	----------	-----------	------	-------	----------

启动附件信息

启动方式	CSIR
供电电源 (标称)	115V/60Hz 1~
制冷剂	R513A
应用	MBP
电压范围	95-135V
启动力矩	HST
认证	UL

线路连接图

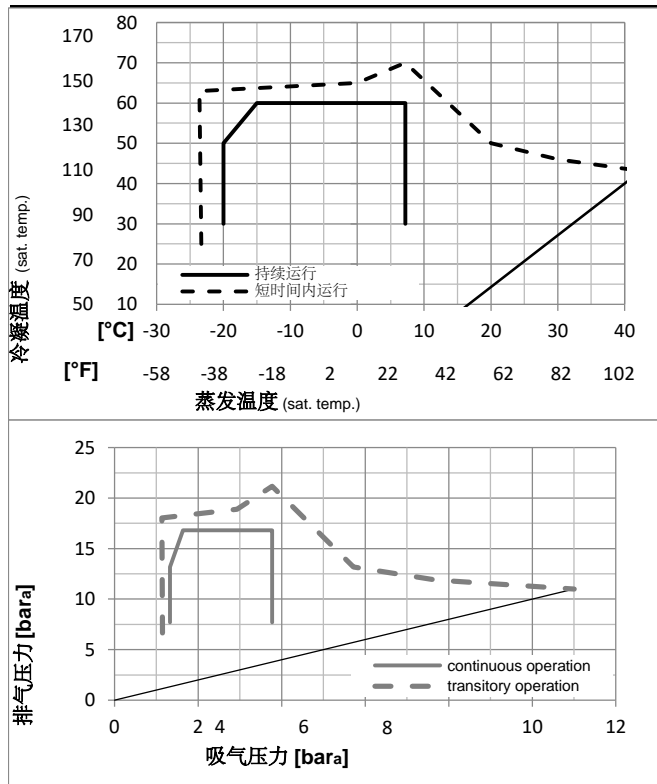


环境温度/压缩机冷却

使用环境最低温度	10°C / 50°F
使用环境最高温度	43°C / 110°F

压缩机冷却 (n/a: outside limits)			
T ambient	LBP	MBP	HBP
32°C / 90°F	n/a	fan 3m/s	n/a
38°C / 100°F	n/a	fan 3m/s	n/a
43°C / 110°F	n/a	fan 3m/s	n/a

运行范围



配件清单

a2继电器 (TI MRT16ADK-6)	117U4151
c启动电容器 (410μF)	117U5028
b塑料保护罩	117U1021
d/dc 电缆卡扣	117U0349
d/dc 电缆卡扣	117U0349

模型

型号 **NF11FX.2 115V/60Hz** 配置 **2** 采购代码: **105G5916**

性能参数表

115V/60Hz, CSIR, fan 3m/s, UL

	蒸发温度				制冷量	COP	EER	P1	I	质量流量 m	ASHRAE LBP			
	pe	pc	RGT	液体温度										
	[°C]	[°F]	[°C]	[°C]	[W]	[Btu/h]	[kcal/h]	[W/W]	[Btu/Wh]	[kcal/Wh]	[W]	[A]	[kg/h]	
	-23,3	-10	54,4	32,2	424,6	1450	365,4	1,17	3,99	1,01	363,3	5,35	9,14	ASHRAE LBP
			130	90										
	-25	-13	55	32	301,5	1030	259,5	0,87	2,97	0,75	347,2	5,26	8,26	cecomaf LBP
			131	89,6										
	-35	-31	40	20	211,9	724	182,3	0,79	2,70	0,68	268,2	4,80	5,24	EN12900 LBP
			104	68										
	-6,66	20	54,4	35	836,2	2856	719,6	1,62	5,55	1,40	514,8	6,23	20,48	ASHRAE MBP
			130	95										
	-10	14	55	32	642,0	2193	552,5	1,32	4,52	1,14	485,5	6,06	17,75	cecomaf MBP
			131	89,6										
	-10	14	45	20	727,5	2484	626,1	1,58	5,41	1,36	459,5	5,91	19,28	EN12900 MBP
			113	68										

性能参数表

115V/60Hz, CSIR, fan 3m/s, UL

	pe	制冷量			COP	EER	P1	I	m		
		[°C]	[°F]	[W]						[Btu/h]	[kcal/h]
[°C / °F]	-20	-4	483,4	1651	416,0	1,25	4,29	1,08	385,3	5,48	11,81
冷凝压力	-15	5	612,3	2091	527,0	1,45	4,95	1,25	422,2	5,69	15,00
pc= 45/113	-9,4	15	778,5	2659	670,0	1,68	5,73	1,44	463,7	5,93	19,15
回气温度	-6,7	20	871,4	2976	749,9	1,80	6,13	1,55	485,1	6,06	21,48
RGT= 32/90	-3,9	25	971,2	3317	835,8	1,91	6,54	1,65	507,3	6,19	24,00
液体温度	0	32	1123,1	3836	966,6	2,08	7,10	1,79	540,2	6,38	27,86
Tliq= 45/113	7,2	45	1445,7	4937	1244,2	2,38	8,11	2,04	608,6	6,77	36,16
[°C / °F]	-20	-4	397,2	1357	341,8	1,01	3,44	0,87	394,4	5,53	10,91
冷凝压力	-15	5	510,1	1742	439,0	1,16	3,96	1,00	440,0	5,80	14,05
pc= 55/131	-9,4	15	657,9	2247	566,2	1,34	4,58	1,15	490,6	6,09	18,20
回气温度	-6,7	20	741,4	2532	638,0	1,44	4,90	1,24	516,4	6,24	20,56
RGT= 32/90	-3,9	25	831,6	2840	715,6	1,53	5,23	1,32	542,9	6,39	23,12
液体温度	0	32	969,7	3312	834,5	1,67	5,70	1,44	581,4	6,62	27,08
Tliq= 55/131	7,2	45	1265,7	4323	1089,3	1,92	6,55	1,65	659,7	7,07	35,68