

NL7CN LBP/MBP 压缩机 R290 220-240V 50Hz

基本信息

采购代码	105H6756
认证	EN 60335-2-34 w. Annex AA, CCC
整托台数	80

应用信息

应用	LBP/MBP						
频率	Hz	50			60		
蒸发温度范围	°C	-40 to 5			-		
电压范围	V	198 - 254			-		
最高冷凝温度 (短时)	°F	55 (65)			-		
最高绕组温度 (短时)	°F	125 (135)			-		

冷却条件

频率	Hz	50			60		
应用		LBP	MBP	HBP	LBP	MBP	HBP
H \times O		F ₁	F ₁	-	-	-	-
H \times I		F ₁	F ₁	-	-	-	-
I \times O		F ₁	F ₂	-	-	-	-
备注							

电机信息

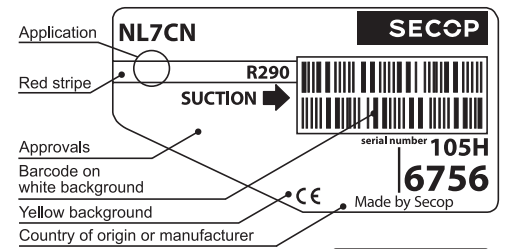
启动方式		RSIR/RSCR/CSIR	
堵转电流 (额定4秒后, UL984), HST LST	A	10.4	9.2
启动电流, HST LST	A	10.4	13.6
主副绕组阻值 (25°C)	Ω	8.2	14.7

设计信息

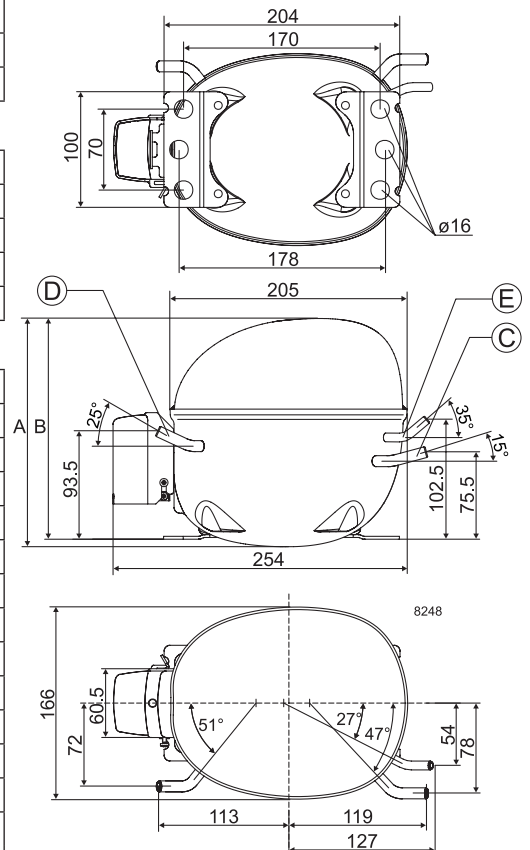
排气量	cm ³	7.27
注油量(类型)	cm ³	270 (酯类油)
最大冷媒充注量	g	150
壳体内自由空间容积	cm ³	2360
重量 (不含电气附件)	kg	10.5

尺寸信息

高度	mm	A	203
		B	197
		B1	-
		B2	-
吸气管	位置/内径 mm 角度	C	8.2 15°
	材料 注释		铜 橡胶塞
工艺管	位置/内径 mm 角度	D	6.2 25°
	材料 注释		铜 橡胶塞
排气管	位置/内径 mm 角度	E	6.2 35°
	材料 注释		铜 橡胶塞
油冷连接管	位置/内径 mm 角度	F	-
	材料 注释		-
管径公差	I.D. mm		±0.09
备注			



S = 静态冷却
O = 油冷却
F1 = 风冷 1.5 m/s
压缩机室温度和环境温度相同
F2 = 风冷 3.0 m/s
SG = 吸气冷却
- = 不可用



EN 12900 家用 (CECOMAF)*

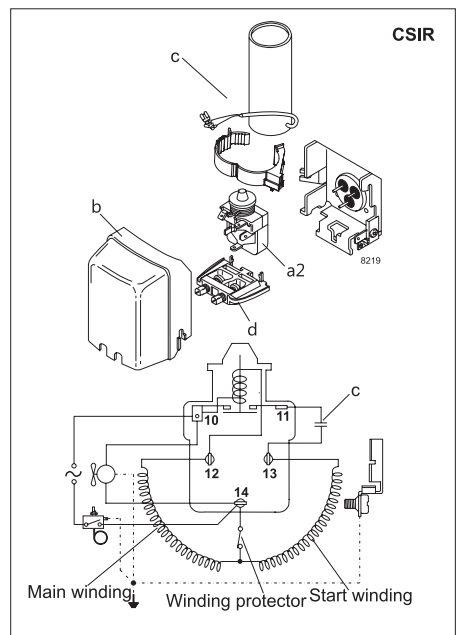
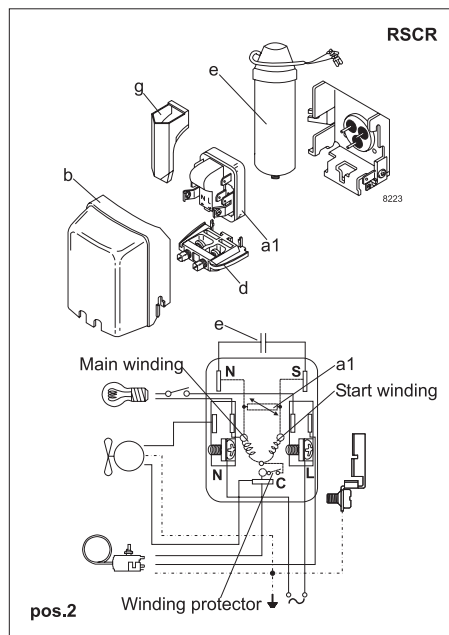
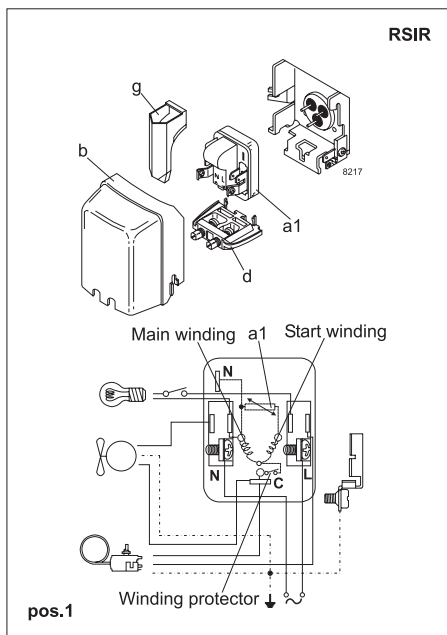
220V, 50Hz, 2w PTC消耗, 风冷F₁

蒸发温度 °C	-45	-40	-35	-30	-25	-23.3	-20	-15	-10	-6.7	-5	0	5	7.2	10	15	20
制冷量 W		118	166	223	290	315	368	458	561	637	679	814	965				
功率 W		149	174	198	221	229	244	267	291	307	316	343	372				
电流 A		1.40	1.43	1.48	1.54	1.56	1.61	1.69	1.78	1.85	1.89	2.00	2.13				
COP W/W		0.79	0.96	1.13	1.31	1.38	1.51	1.71	1.93	2.07	2.15	2.37	2.59				

ASHRAE LBP*

220V, 50Hz, 2w PTC消耗, 风冷F₁

蒸发温度 °C	-45	-40	-35	-30	-25	-23.3	-20	-15	-10	-6.7	-5	0	5	7.2	10	15	20
制冷量 W		131	186	249	324	352	410	511	627	713	760	910	1081				
功率 W		149	174	198	221	229	244	267	281	307	316	343	372				
电流 A		1.40	1.43	1.48	1.54	1.56	1.61	1.69	1.78	1.85	1.89	2.00	2.13				
COP W/W		0.88	1.07	1.26	1.46	1.54	1.68	1.91	2.16	2.32	2.40	2.65	2.90				



附件信息	NL7CN	图示	采购代码
PTC 启动装置	6.3 mm 插片	a1	103N0011
	4.8 mm 插片	(pos.1)	103N0018
PTC 启动装置	6.3 mm 插片	a1	103N0016
	4.8 mm 插片	(pos.2)	103N0021
启动继电器	6.3 mm 插片	a2	117U7002
启动电容器 80 μF	6.3 mm 插片	c	117U5015
保护罩		b	103N2010
电缆卡扣		d	103N1010
		e	117-7117
运行电容 4 μF (非必要)	6.3 mm 插片		117-7119
	4.8 mm 插片		
PTC保护罩		g	103N0476

测试条件	EN 12900/CECOMAF*	ASHRAE LBP*
冷凝温度	45°C	45°C
环境温度	32°C	32°C
吸气温度	32°C	32°C
液体温度	无过冷	32°C

安装附件	采购代码	
螺栓式安装附件 单台包装	Ø: 16 mm	118-1917
螺栓式安装附件 批量包装	Ø: 16 mm	118-1918
插片式安装附件 单台包装	Ø: 16 mm	118-1919

Secop对目录、小册子和其他印刷材料可能出现的错误不承担任何责任。Secop保留在不另行通知的情况下更改产品的权利。这也适用于已经订购的产品，前提是这样的更改可以在不需要对已经商定的规格进行后续更改的情况下进行。本材料中的所有商标均为相关公司的财产。Secop和Secop标识是Secop GmbH的商标。保留所有权利。www.secop.com