

模型

压缩机型号	NLE10MF.2	220-240V/50Hz 1~	采购代码:	105G6187
-------	------------------	------------------	-------	-----------------

设计信息

润滑油类型	酯类油	制冷剂	R134a
润滑油黏度	19,2cSt	排气量	10,09cm ³ / 0,62cu.in
润滑油注油量	301cm ³ / 10,2fl.oz	整托台数	80
最大冷媒充注量	600g / 21,2oz		
壳体内自由空间容积	2360cm ³ / 79,8fl.oz		
重量	10,9kg / 24lbs		
保护器类型	1# 内置保护器		
主绕组阻值	9,28Ω (at 25°C)		
副绕组阻值	11,64Ω (at 25°C)		
最高绕组温度	125°C / 257°F		
最高排气温度	110°C / 230°F		



基本信息

	配置 1	配置 2	配置 3
启动方式	CSIR	RSIR	RSCR
供电电源 (标称)	220-240V/50Hz	220-240V/50Hz	220-240V/50Hz
电机相数		1	1
电压范围	198-254V	198-254V	198-254V
认证	VDE	VDE	VDE
启动力矩	HST	LST	LST
备注	- / -		

应用信息

	配置 1	配置 2	配置 3
制冷剂	R134a	R134a	R134a
应用	LBP+MBP	LBP+MBP	LBP+MBP
系统冷却条件	风扇3m/s	风扇 3m/s	风扇 3m/s
热气除霜	OK	OK	OK

电机信息

	配置 1	配置 2	配置 3
启动装置	继电器	PTC	PTC
运行电容	- / -	- / -	4μF
启动电容	80μF	- / -	- / -
LRA (堵转电流 / 4s)	11,3A	10,7A	10,1A
RLA (额定运行电流 / 1s)	2,15A	2,15A	2,05A
启动电流	11,3A	15,9A	15,9A

模型

压缩机型号

NLE10MF.2 220-240V/50Hz 1~

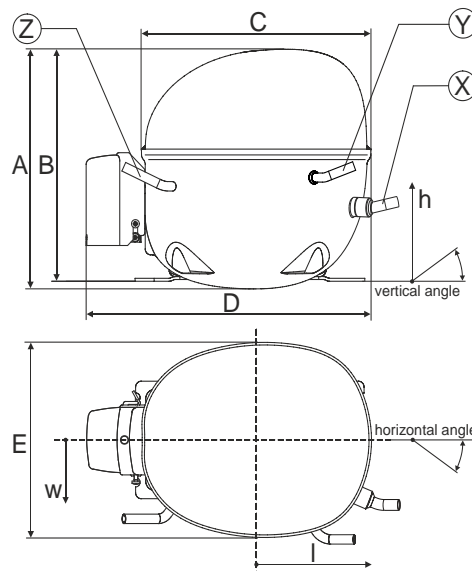
采购代码:

105G6187

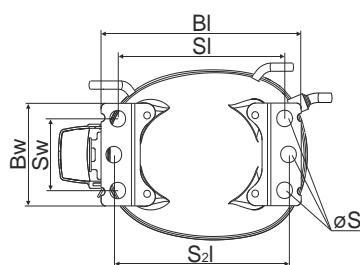
压缩机尺寸

壳体	A 高度	203mm / 7,99in
	B 高度	197mm / 7,76in
	C 外壳长度	205mm / 8,07in
	D 外壳+保护器长度	254mm / 10in
	E 宽度	166mm / 6,54in

连接管		吸气管 X	排气管 Y	工艺管 Z
直径	[mm]	øi 8,11-8,29	øi 6,11-6,29	øi 6,11-6,29
(i:内部, o:外部)	[in]	øi 0,32-0,33	øi 0,24-0,25	øi 0,24-0,25
材质		铜	铜	铜
水平角度	±2°	0°	0°	0°
垂直角度	±2°	15°	21°	155°
距轴线位置	[mm]	132/69/56	94/99/86	-111/92/72
	[in]	5,2/2,7/2,2	3,7/3,9/3,4	-4,4/3,6/2,8
直管长度	[mm]	12	12	12
	[in]	0,5	0,5	0,5

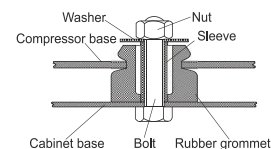


压缩机安装尺寸

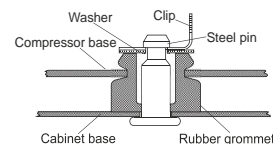


Baseplate	[mm]	[inch]
BI	204	8.03
BW	100	3.94
Small holes		
SI	170	6.7
SW	70	2.76
S1	178	7
øS	ø 16	ø 0.63

螺栓式



插片式



安装附件

安装附件	独立包装代码	工业包装代码
Bolt joint M6 ø16mm	118-1917	118-1918
Bolt joint ø1/4" ø16mm	118-1946	
Bolt joint ø1/4" ø19mm	118-1949	
Snap-on ø7,3 ø16mm	118-1947	118-1919

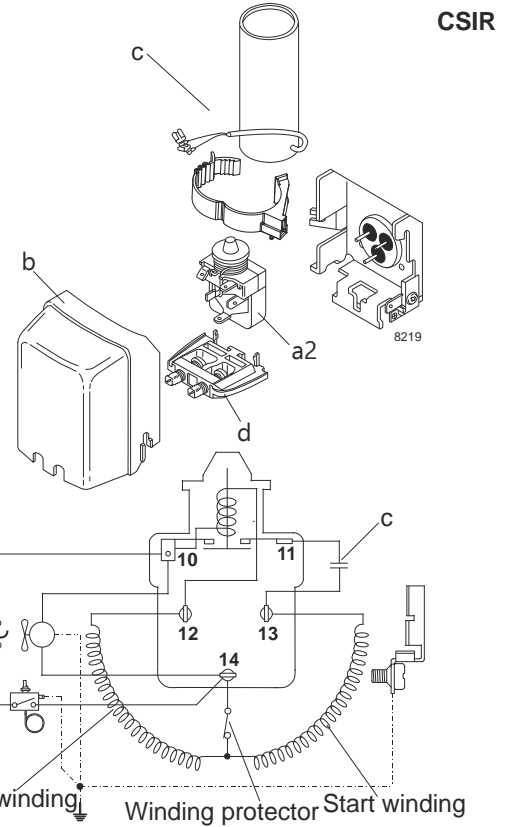
模型

压缩机型号 **NLE10MF.2** **220-240V/50Hz** 配置 **1** 采购代码: **105G6187**

启动附件信息

线路连接图

启动方式 CSIR
 供电电源 (标称) 220-240V/50Hz 1~
 制冷剂 R134a
 应用 LBP+MBP
 电压范围 198-254V
 启动力矩 HST
 认证 VDE

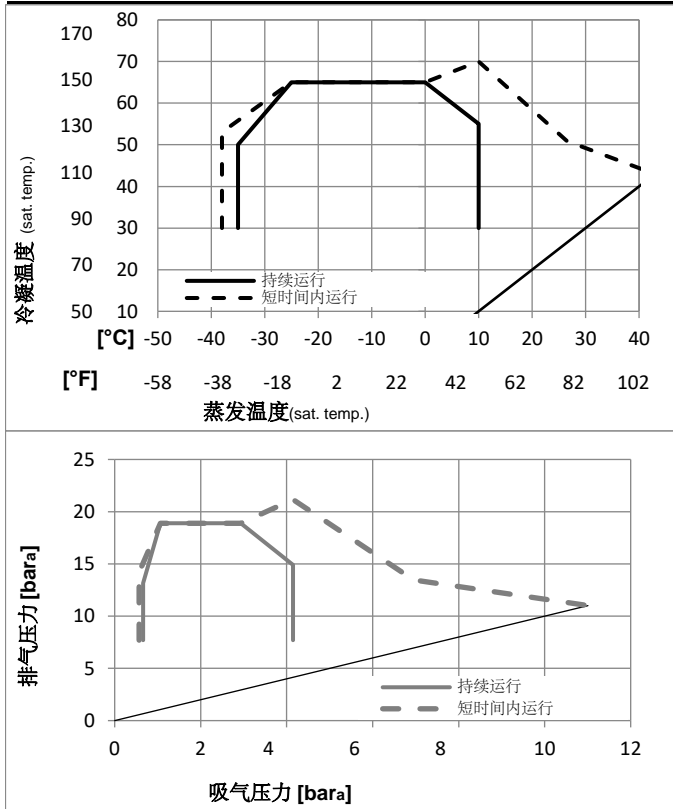


环境温度/系统冷却

使用环境最低温度 10°C / 50°F
 使用环境最高温度 43°C / 110°F

压缩机冷却 (n/a: outside limits)			
T ambient	LBP	MBP	HBP
32°C / 90°F	fan 3m/s	fan 3m/s	n/a
38°C / 100°F	fan 3m/s	fan 3m/s	n/a
43°C / 110°F	fan 3m/s	fan 3m/s	n/a

运行范围



配件清单

- a2 继电器 117U6002
- c 启动电容器(80μF) 117U5015
- b 塑料保护罩 103N2010
- d 电缆卡扣 103N1010

可选配件

- b 塑料保护罩 103N2011

模型

压缩机型号

NLE10MF.2 220-240V/50Hz

配置1

采购代码:

105G6187

性能参数表

220-240V/50Hz 1~, CSIR, fan 3m/s, VDE

	蒸发温度				制冷量 [W]	[Btu/h]	[kcal/h]	COP [W/W]	EER [Btu/Wh]	[kcal/Wh]	功率			ASHRAE MBP
	pe	pc	RGT	液体温度							P1 [W]	I [A]	质量流量 m [kg/h]	
[°C]	-6,66	54,4	35	46,1	609,2	2081	524,3	1,94	6,64	1,67	313,4	1,89	13,29	ASHRAE MBP
[°F]	20	130	95	115										
[°C]	-10	55	32	55	471,1	1609	405,5	1,62	5,54	1,40	290,4	1,81	11,39	cecomaf MBP
[°F]	14	131	89,6	131										
[°C]	-10	45	20	45	535,9	1830	461,2	1,99	6,79	1,71	269,6	1,75	12,54	EN12900 MBP
[°F]	14	113	68	113										
[°C]	-6,66	48,9	18,3	48,9	581,4	1986	500,4	1,95	6,65	1,67	298,7	1,84	14,36	ARI540 MBP
[°F]	20	120	65	120										
[°C]	-10	45	32	45	556,0	1899	478,5	2,06	7,04	1,78	269,6	1,75	12,17	opt
[°F]	14	113	89,6	113										
[°C]	-25	45	32	45	262,5	897	225,9	1,38	4,72	1,19	190,0	1,52	5,69	opt
[°F]	-13	113	89,6	113										

性能参数表

220-240V/50Hz 1~, CSIR, fan 3m/s, VDE

	pe	制冷量			COP			EER			P1	I	m
	[°C]	[°F]	[W]	[Btu/h]	[kcal/h]	[W/W]	[Btu/Wh]	[kcal/Wh]	[W]	[A]	[kg/h]		
[°C / °F]	-35	-31	134,3	459	115,5	0,94	3,21	0,81	143,0	1,43	2,90		
冷凝压力	-25	-13	262,5	897	225,9	1,38	4,72	1,19	190,0	1,52	5,69		
pc= 45/113	-15	5	440,7	1505	379,3	1,82	6,23	1,57	241,7	1,66	9,61		
回气温度	-10	14	556,0	1899	478,5	2,06	7,04	1,78	269,6	1,75	12,17		
RGT=32/90	0	32	853,8	2916	734,8	2,59	8,84	2,23	330,0	1,96	18,88		
液体温度	5	41	1042,4	3560	897,1	2,87	9,81	2,47	362,9	2,08	23,21		
Tliq= 45/113	10	50	1261,3	4308	1085,5	3,17	10,83	2,73	397,6	2,20	28,30		
[°C / °F]	-35	-31	93,5	319	80,5	0,75	2,56	0,65	124,6	1,40	2,23		
冷凝压力	-25	-13	210,5	719	181,1	1,12	3,83	0,96	187,9	1,51	5,03		
pc= 55/131	-15	5	368,9	1260	317,5	1,45	4,94	1,24	255,0	1,69	8,88		
回气温度	-10	14	471,1	1609	405,5	1,62	5,54	1,40	290,4	1,81	11,39		
RGT= 32/90	0	32	736,6	2516	633,9	2,02	6,89	1,74	365,3	2,08	18,02		
液体温度	5	41	905,7	3093	779,5	2,24	7,64	1,92	405,1	2,24	22,32		
Tliq= 55/131	10	50	1103,2	3768	949,4	2,47	8,44	2,13	446,6	2,41	27,42		

模型

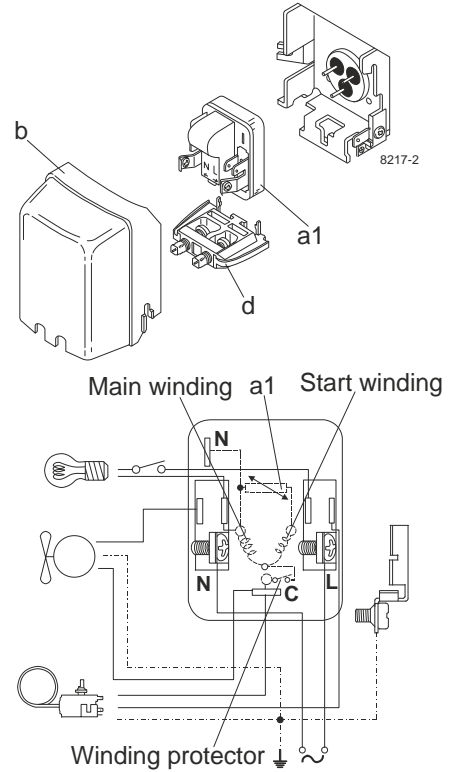
压缩机型号 **NLE10MF.2** **220-240V/50Hz** 配置**2** 采购代码: **105G6187**

启动附件信息

启动方式 **RSIR**
 供电电源 (标称) **220-240V/50Hz 1~**
 制冷剂 **R134a**
 应用 **LBP+MBP**
 电压范围 **198-254V**
 启动力矩 **LST**
 认证 **VDE**

线路连接图

RSIR

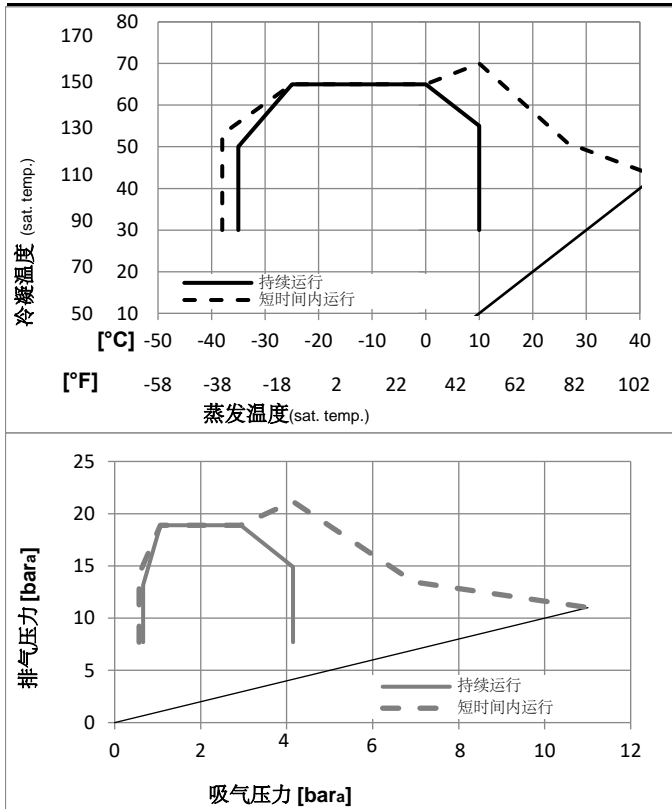


环境温度/系统冷却

使用环境最低温度 **10°C / 50°F**
 使用环境最高温度 **43°C / 110°F**

压缩机冷却 (n/a: outside limits)			
T ambient	LBP	MBP	HBP
32°C / 90°F	fan 3m/s	fan 3m/s	n/a
38°C / 100°F	fan 3m/s	fan 3m/s	n/a
43°C / 110°F	fan 3m/s	fan 3m/s	n/a

运行范围



配件清单

- a1 e-PTC 启动器 (220V, 25Ohm, 4.8mm) **103N0050**
- b 塑料保护罩 **103N2010**
- d 电缆卡扣 **103N1010**

可选配件

- b 塑料保护罩 **103N2011**

模型

压缩机型号

NLE10MF.2 220-240V/50Hz

配置2

采购代码:

105G6187

性能参数表

220-240V/50Hz 1~, RSIR, fan 3m/s, VDE

	蒸发温度				制冷量	COP	EER	P1	I	质量流量 m	ASHRAE MBP				
	pe	pc	RGT	液体温度											
	[°C]	[°F]	[°C]	[°C]	[W]	[W/W]	[Btu/Wh]	[kcal/Wh]	[W]	[A]	[kg/h]				
	-6,66	20	54,4	35	46,1	609,2	2081	524,3	1,94	6,64	1,67	313,4	1,89	13,29	ASHRAE MBP
	-10	14	55	32	55	471,1	1609	405,5	1,62	5,54	1,40	290,4	1,81	11,39	cecomaf MBP
	-10	14	45	20	45	535,9	1830	461,2	1,99	6,79	1,71	269,6	1,75	12,54	EN12900 MBP
	-6,66	20	48,9	18,3	48,9	581,4	1986	500,4	1,95	6,65	1,67	298,7	1,84	14,36	ARI540 MBP
	-10	14	45	32	45	556,0	1899	478,5	2,06	7,04	1,78	269,6	1,75	12,17	opt
	-25	-13	45	32	45	262,5	897	225,9	1,38	4,72	1,19	190,0	1,52	5,69	opt

性能参数表

220-240V/50Hz 1~, RSIR, fan 3m/s, VDE

	pe	制冷量			COP			EER		P1	I	m
	[°C]	[°F]	[W]	[Btu/h]	[kcal/h]	[W/W]	[Btu/Wh]	[kcal/Wh]	[W]	[A]	[kg/h]	
[°C / °F]	-35	-31	134,3	459	115,5	0,94	3,21	0,81	143,0	1,43	2,90	
冷凝压力	-25	-13	262,5	897	225,9	1,38	4,72	1,19	190,0	1,52	5,69	
pc= 45/113	-15	5	440,7	1505	379,3	1,82	6,23	1,57	241,7	1,66	9,61	
回气温度	-10	14	556,0	1899	478,5	2,06	7,04	1,78	269,6	1,75	12,17	
32/90	0	32	853,8	2916	734,8	2,59	8,84	2,23	330,0	1,96	18,88	
液体温度	5	41	1042,4	3560	897,1	2,87	9,81	2,47	362,9	2,08	23,21	
Tliq= 45/113	10	50	1261,3	4308	1085,5	3,17	10,83	2,73	397,6	2,20	28,30	
[°C / °F]	-35	-31	93,5	319	80,5	0,75	2,56	0,65	124,6	1,40	2,23	
冷凝压力	-25	-13	210,5	719	181,1	1,12	3,83	0,96	187,9	1,51	5,03	
pc= 55/131	-15	5	368,9	1260	317,5	1,45	4,94	1,24	255,0	1,69	8,88	
回气温度	-10	14	471,1	1609	405,5	1,62	5,54	1,40	290,4	1,81	11,39	
RGT= 32/90	0	32	736,6	2516	633,9	2,02	6,89	1,74	365,3	2,08	18,02	
液体温度	5	41	905,7	3093	779,5	2,24	7,64	1,92	405,1	2,24	22,32	
Tliq= 55/131	10	50	1103,2	3768	949,4	2,47	8,44	2,13	446,6	2,41	27,42	

模型

压缩机型号

NLE10MF.2 220-240V/50Hz

配置3

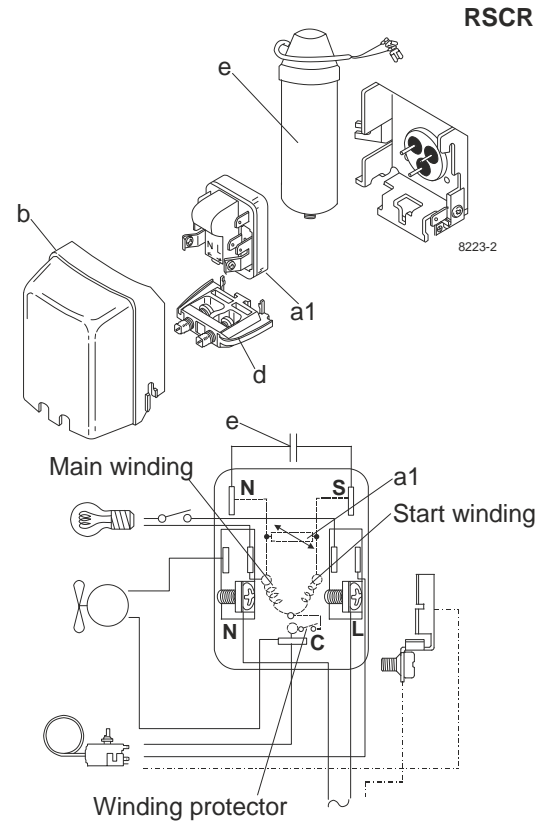
采购代码:

105G6187

启动附件信息

启动方式	RSCR
供电电源 (标称)	220-240V/50Hz 1~
制冷剂	R134a
应用	LBP+MBP
电压范围	198-254V
启动力矩	LST
认证	VDE

线路连接图

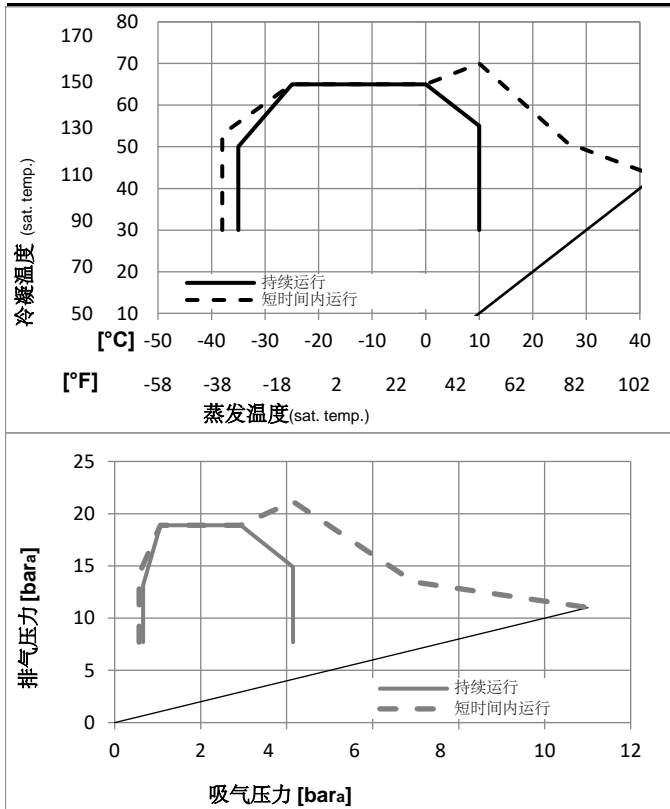


环境温度/系统冷却

使用环境最低温度	10°C / 50°F
使用环境最高温度	43°C / 110°F

压缩机冷却 (n/a: outside limits)			
T ambient	LBP	MBP	HBP
32°C / 90°F	fan 3m/s	fan 3m/s	n/a
38°C / 100°F	fan 3m/s	fan 3m/s	n/a
43°C / 110°F	fan 3m/s	fan 3m/s	n/a

运行范围



配件清单

a1	e-PTC 启动器 (220V, 250hm, 4.8mm)	103N0050
e	运行电容器 (4μF, 4.8mm)	117-7119
b	塑料保护罩	103N2010
d	电缆卡扣	103N1010
	运行电容器	117-0300
	螺钉支架M4x8mm	117-0301

可选配件

b	塑料保护罩	103N2011
---	-------	----------

模型

压缩机型号

NLE10MF.2 220-240V/50Hz

配置 3

采购代码:

105G6187

性能参数表

220-240V/50Hz 1~, RSCR, fan 3m/s, VDE

	蒸发温度				制冷量	COP	EER	P1	I	质量流量 m	ASHRAE MBP							
	pe	pc	RGT	液体温度														
	[°C]	[°F]	[°C]	[°F]	[W]	[Btu/h]	[kcal/h]	[W/W]	[Btu/Wh]	[kcal/Wh]	[W]	[A]	[kg/h]					
	-6,66	20	54,4	130	35	95	46,1	115	608,5	2078	523,7	2,05	6,99	1,76	297,5	1,79	13,28	ASHRAE MBP
	-10	14	55	131	32	89,6	55	131	470,6	1607	405,0	1,71	5,83	1,47	275,6	1,71	11,38	cecomaf MBP
	-10	14	45	113	20	68	45	113	535,3	1828	460,7	2,09	7,15	1,80	255,8	1,66	12,53	EN12900 MBP
	-6,66	20	48,9	120	18,3	65	48,9	120	580,8	1983	499,8	2,05	7,00	1,76	283,5	1,75	14,35	ARI540 MBP
	-10	14	45	113	32	89,6	45	113	555,4	1897	478,0	2,17	7,41	1,87	255,8	1,66	12,15	opt
	-25	-13	45	113	32	89,6	45	113	262,2	896	225,7	1,45	4,97	1,25	180,3	1,44	5,68	opt

性能参数表

220-240V/50Hz 1~, RSCR, fan 3m/s, VDE

	pe	制冷量			COP			EER			P1	I	m
	[°C]	[°F]	[W]	[Btu/h]	[kcal/h]	[W/W]	[Btu/Wh]	[kcal/Wh]	[W]	[A]	[kg/h]		
[°C / °F]	-35	-31	134,1	458	115,4	0,99	3,38	0,85	135,7	1,36	2,89		
冷凝压力	-25	-13	262,2	896	225,7	1,45	4,97	1,25	180,3	1,44	5,68		
pc= 45/113	-15	5	440,2	1503	378,9	1,92	6,55	1,65	229,4	1,57	9,60		
回气温度	-10	14	555,4	1897	478,0	2,17	7,41	1,87	255,8	1,66	12,15		
RGT= 32/90	0	32	852,9	2913	734,0	2,72	9,30	2,34	313,2	1,86	18,86		
液体温度	5	41	1041,2	3556	896,1	3,02	10,33	2,60	344,4	1,97	23,18		
Tliq= 45/113	10	50	1259,9	4303	1084,3	3,34	11,40	2,87	377,3	2,09	28,27		
[°C / °F]	-35	-31	93,4	319	80,4	0,79	2,70	0,68	118,3	1,33	2,22		
冷凝压力	-25	-13	210,2	718	180,9	1,18	4,03	1,01	178,3	1,43	5,03		
pc= 55/131	-15	5	368,5	1258	317,1	1,52	5,20	1,31	242,0	1,60	8,87		
回气温度	-10	14	470,6	1607	405,0	1,71	5,83	1,47	275,6	1,71	11,38		
RGT= 32/90	0	32	735,8	2513	633,2	2,12	7,25	1,83	346,7	1,97	18,00		
液体温度	5	41	904,8	3090	778,6	2,35	8,04	2,03	384,5	2,12	22,29		
Tliq= 55/131	10	50	1102,0	3764	948,4	2,60	8,88	2,24	423,9	2,28	27,39		