

模型

压缩机型号	NLE10MF	220-240V/50Hz 1~	采购代码:	105G6888
-------	----------------	-------------------------	-------	-----------------

设计信息

润滑油类型	酯类油	制冷剂	R134a
润滑油黏度	19,2cSt	排气量	10,09cm ³ / 0,62cu.in
润滑油注油量	301cm ³ / 10,2fl.oz	整托台数	80
最大冷媒充注量	400g / 14,1oz		
壳体内自由空间容积	2360cm ³ / 79,8fl.oz		
重量	10,5kg / 23,1lbs 1#		
保护器类型	内置保护器		
主绕组阻值	6,1Ω (at 25°C)		
副绕组阻值	16Ω (at 25°C)		
最高绕组温度	125°C / 257°F		
最高排气温度	110°C / 230°F		



基本信息

	配置 1	配置 2
启动方式	CSIR	RSIR
供电电源 (标称)	220-240V/50Hz	220-240V/50Hz
电机相数	1	1
电压范围	198-254V	198-254V
认证	VDE	VDE
启动力矩	HST	LST
备注	- / -	

应用信息

	配置 1	配置 2
制冷剂	R134a	R134a
应用	LBP+MBP	LBP+MBP
系统冷却条件	风扇1,5m/s	风扇 1,5m/s
热气除霜	- / -	- / -

电机信息

	配置 1	配置 2
启动装置	继电器	PTC
运行电容	- / -	- / -
启动电容	80μF	- / -
LRA (堵转电流 / 4s)	13,7A	12,1A
RLA (额定运行电流 / 1s)	2,5A	2,5A
启动电流	13,7A	15,6A

模型

压缩机型号

NLE10MF

220-240V/50Hz 1~

采购代码:

105G6888

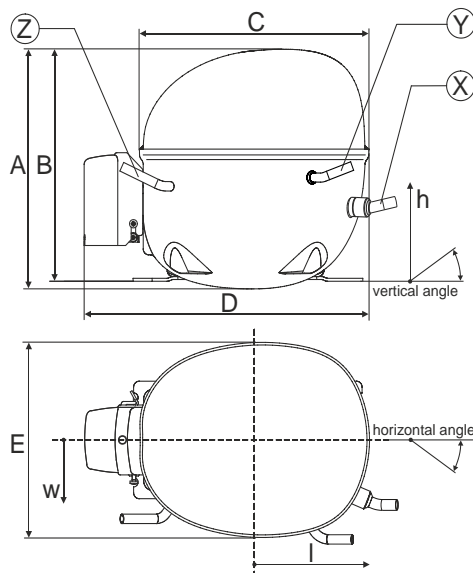
压缩机尺寸

壳体

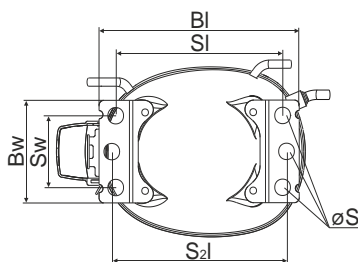
A 高度	203mm / 7,99in
B 高度	197mm / 7,76in
C 外壳长度	205mm / 8,07in
D 外壳+保护器长度	254mm / 10in
E 宽度	166mm / 6,54in

连接管

连接管	吸气管 X	排气管 Y	工艺管 Z
直径 [mm]	øi 8,11-8,29	øi 6,11-6,29	øi 6,11-6,29
(i:内部, o:外部) [in]	øi 0,32-0,33	øi 0,24-0,25	øi 0,24-0,25
材质	铜	铜	铜
水平角度 ±2°	0°	0°	0°
垂直角度 ±2°	15°	35°	155°
距轴线位置 [mm]	126/76/78	133/103/54	-107/94/72
[in]	5/3/3,1	5,2/4/2,1	-4,2/3,7/2,8
直管长度 [mm]	12	12	12
[in]	0,5	0,5	0,5

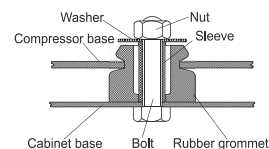


压缩机安装尺寸

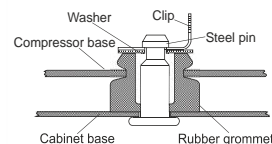


Baseplate	[mm]	[inch]
BI	204	8.03
BW	100	3.94
Small holes		
SI	170	6.7
SW	70	2.76
S1	178	7
øS	ø 16	ø 0.63

螺栓式



插片式



安装附件

安装附件	独立包装代码	工业包装代码
Bolt joint M6 ø16mm	118-1917	118-1918
Bolt joint ø1/4" ø16mm	118-1946	
Bolt joint ø1/4" ø19mm	118-1949	
Snap-on ø7,3 ø16mm	118-1947	118-1919

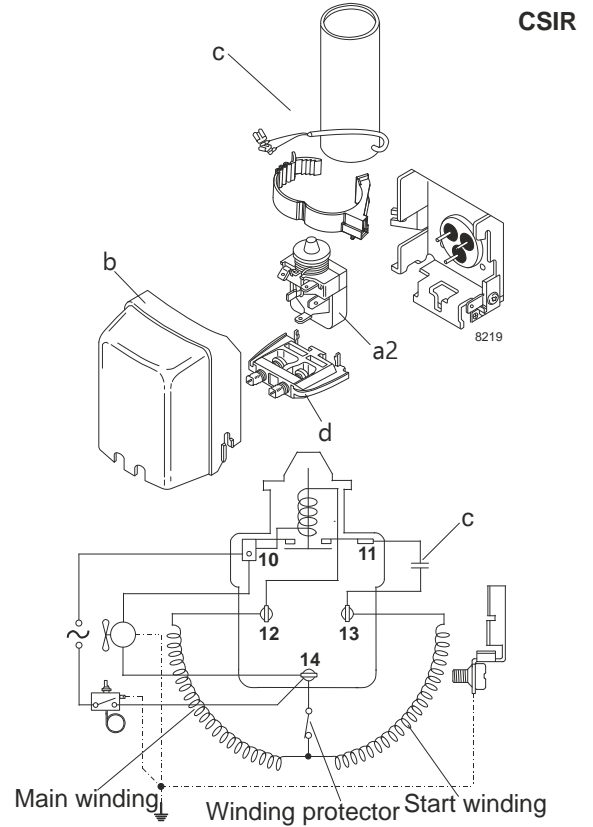
模型

压缩机型号	NLE10MF	220-240V/50Hz	配置 1	采购代码:	105G6888
-------	----------------	----------------------	-------------	-------	-----------------

启动附件信息

启动方式	CSIR
供电电源 (标称)	220-240V/50Hz 1~
制冷剂	R134a
应用	LBP+MBP
电压范围	198-254V
启动力矩	HST
认证	VDE

线路连接图

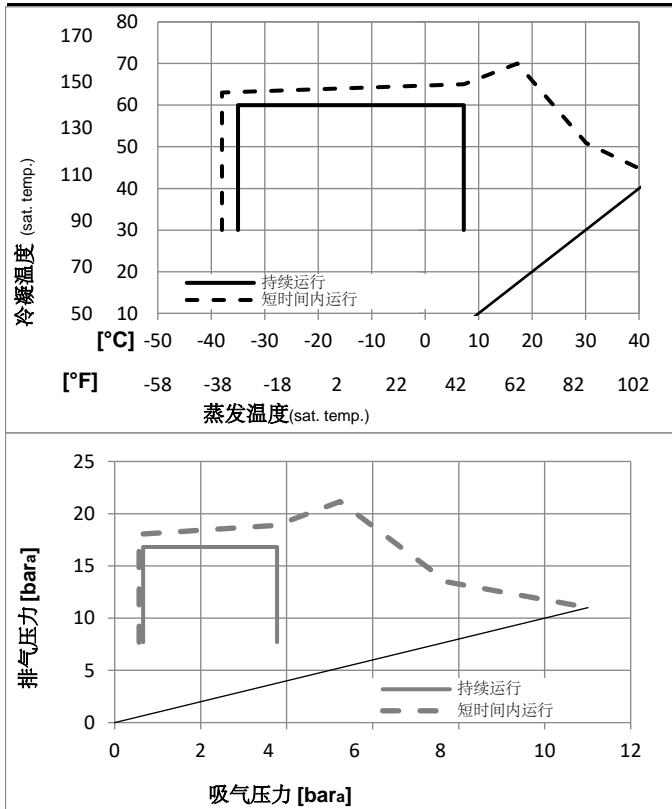


环境温度/系统冷却

使用环境最低温度	10°C / 50°F
使用环境最高温度	43°C / 110°F

压缩机冷却 (n/a: outside limits)			
T ambient	LBP	MBP	HBP
32°C / 90°F	fan 1,5m/s	fan 1,5m/s	n/a
38°C / 100°F	fan 1,5m/s	fan 1,5m/s	n/a
43°C / 110°F	fan 1,5m/s	fan 1,5m/s	n/a

运行范围



配件清单

a2	装配继电器	117U6003
c	启动电容器 (80μF)	117U5015
b	塑料保护罩	103N2010
d	电缆卡扣	103N1010

可选配件

b	塑料保护罩	103N2011
---	-------	----------

模型

压缩机型号

NLE10MF 220-240V/50Hz

配置 1

采购代码:

105G6888

性能参数表

220-240V/50Hz 1~, CSIR, fan 1,5m/s, VDE

	蒸发温度				制冷量	[W]	[Btu/h]	[kcal/h]	COP	EER	[W/W]	[Btu/Wh]	[kcal/Wh]	功率	P1	[W]	电流	I	[A]	质量流量	m	[kg/h]	
	pe	pc	RGT	液体温度																			
[°C]	-6,66	54,4	35	46,1	568,9	1943	489,6	1,71	5,84	1,47	332,8	2,10	12,41	ASHRAE	MBP								
[°F]	20	130	95	115																			
[°C]	-10	55	32	55	439,5	1501	378,3	1,43	4,87	1,23	308,0	2,00	10,63	cecomaf	MBP								
[°F]	14	131	89,6	131																			
[°C]	-10	45	20	45	495,8	1693	426,7	1,69	5,78	1,46	292,9	1,92	11,61	EN12900	MBP								
[°F]	14	113	68	113																			
[°C]	-6,66	48,9	18,3	48,9	540,5	1846	465,2	1,68	5,73	1,44	322,3	2,05	13,35	ARI540	MBP								
[°F]	20	120	65	120																			
[°C]	-10	45	32	45	514,4	1757	442,7	1,76	6,00	1,51	292,9	1,92	11,26	opt									
[°F]	14	113	89,6	113																			
[°C]	-25	45	32	45	237,1	810	204,0	1,21	4,14	1,04	195,5	1,62	5,14	opt									
[°F]	-13	113	89,6	113																			

性能参数表

220-240V/50Hz 1~, CSIR, fan 1,5m/s, VDE

	pe	制冷量			COP			EER			P1	I	m
	[°C]	[°F]	[W]	[Btu/h]	[kcal/h]	[W/W]	[Btu/Wh]	[kcal/Wh]	[W]	[A]	[kg/h]		
[°C / °F]	-35	-31	120,6	412	103,8	0,88	3,01	0,76	136,9	1,52	2,60		
冷凝压力	-25	-13	237,1	810	204,0	1,21	4,14	1,04	195,5	1,62	5,14		
pc= 45/113	-15	5	405,0	1383	348,6	1,56	5,33	1,34	259,7	1,80	8,83		
回气温度	-10	14	514,4	1757	442,7	1,76	6,00	1,51	292,9	1,92	11,26		
RGT= 32/90	-5	23	643,9	2199	554,2	1,97	6,74	1,70	326,5	2,05	14,16		
液体温度	0	32	796,0	2719	685,1	2,21	7,55	1,90	360,0	2,21	17,60		
Tliq= 45/113	7,2	45	1059,6	3619	911,9	2,60	8,88	2,24	407,5	2,48	23,67		
[°C / °F]	-35	-31	88,0	301	75,7	0,66	2,25	0,57	133,7	1,43	2,09		
冷凝压力	-25	-13	194,5	664	167,4	0,98	3,36	0,85	197,9	1,60	4,65		
pc= 55/131	-15	5	343,2	1172	295,4	1,27	4,34	1,09	270,0	1,84	8,26		
回气温度	-10	14	439,5	1501	378,3	1,43	4,87	1,23	308,0	2,00	10,63		
RGT= 32/90	-5	23	553,7	1891	476,5	1,60	5,45	1,37	346,9	2,17	13,46		
液体温度	0	32	688,1	2350	592,2	1,78	6,08	1,53	386,3	2,36	16,83		
Tliq= 55/131	7,2	45	922,1	3149	793,6	2,08	7,11	1,79	443,1	2,67	22,81		

模型

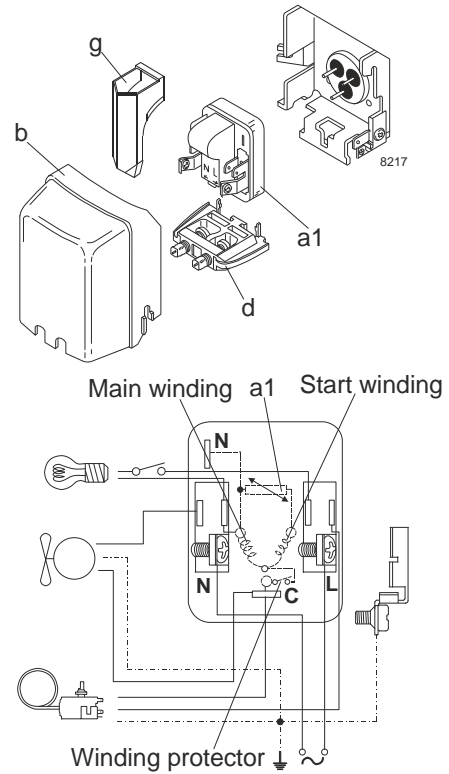
压缩机型号 **NLE10MF** **220-240V/50Hz** **配置 2** 采购代码: **105G6888**

启动附件信息

启动方式 **RSIR**
 供电电源 (标称) **220-240V/50Hz 1~**
 制冷剂 **R134a**
 应用 **LBP+MBP**
 电压范围 **198-254V**
 启动力矩 **LST**
 认证 **VDE**

线路连接图

RSIR

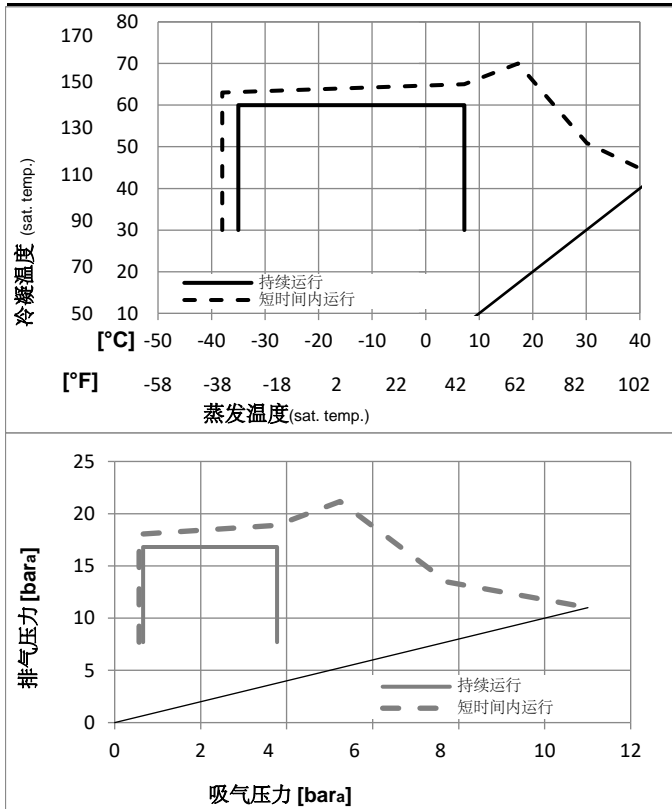


环境温度/系统冷却

使用环境最低温度 **10°C / 50°F**
 使用环境最高温度 **43°C / 110°F**

压缩机冷却 (n/a: outside limits)			
T ambient	LBP	MBP	HBP
32°C / 90°F	fan 1,5m/s	fan 1,5m/s	n/a
38°C / 100°F	fan 1,5m/s	fan 1,5m/s	n/a
43°C / 110°F	fan 1,5m/s	fan 1,5m/s	n/a

运行范围



配件清单

a1	PTC启动器 (220V, 25欧姆, 4.8mm)	103N0018
b	塑料保护罩	103N2010
d	电缆卡扣	103N1010
g	PTC保护罩	103N0476

可选配件

a1	PTC启动器(220V, 25Ohm, 6.3mm)	103N0011
b	塑料保护罩	103N2011
d	电缆卡扣	103N1010
g	PTC保护罩	103N0476

模型

压缩机型号

NLE10MF

220-240V/50Hz

配置 2

采购代码:

105G6888

性能参数表

220-240V/50Hz 1~, RSIR, fan 1,5m/s, VDE

	蒸发温度				制冷量	COP	EER	P1	I	质量流量 m	ASHRAE MBP							
	pe	pc	RGT	液体温度														
	[°C]	[°F]	[°C]	[°F]	[W]	[Btu/h]	[kcal/h]	[W/W]	[Btu/Wh]	[kcal/Wh]	[W]	[A]	[kg/h]					
	-6,66	20	54,4	130	35	95	46,1	115	568,9	1943	489,6	1,71	5,84	1,47	332,8	2,10	12,41	ASHRAE MBP
	-10	14	55	131	32	89,6	55	131	439,5	1501	378,3	1,43	4,87	1,23	308,0	2,00	10,63	cecomaf MBP
	-10	14	45	113	20	68	45	113	495,8	1693	426,7	1,69	5,78	1,46	292,9	1,92	11,61	EN12900 MBP
	-6,66	20	48,9	120	18,3	65	48,9	120	540,5	1846	465,2	1,68	5,73	1,44	322,3	2,05	13,35	ARI540 MBP
	-10	14	45	113	32	89,6	45	113	514,4	1757	442,7	1,76	6,00	1,51	292,9	1,92	11,26	opt
	-25	-13	45	113	32	89,6	45	113	237,1	810	204,0	1,21	4,14	1,04	195,5	1,62	5,14	opt

性能参数表

220-240V/50Hz 1~, RSIR, fan 1,5m/s, VDE

	pe	制冷量			COP			EER			P1	I	m
	[°C]	[°F]	[W]	[Btu/h]	[kcal/h]	[W/W]	[Btu/Wh]	[kcal/Wh]	[W]	[A]	[kg/h]		
[°C / °F]	-35	-31	120,6	412	103,8	0,88	3,01	0,76	136,9	1,52	2,60		
冷凝压力	-25	-13	237,1	810	204,0	1,21	4,14	1,04	195,5	1,62	5,14		
pc= 45/113	-15	5	405,0	1383	348,6	1,56	5,33	1,34	259,7	1,80	8,83		
回气温度	-10	14	514,4	1757	442,7	1,76	6,00	1,51	292,9	1,92	11,26		
RGT=32/90	-5	23	643,9	2199	554,2	1,97	6,74	1,70	326,5	2,05	14,16		
液体温度	0	32	796,0	2719	685,1	2,21	7,55	1,90	360,0	2,21	17,60		
Tliq= 45/113	7,2	45	1059,6	3619	911,9	2,60	8,88	2,24	407,5	2,48	23,67		
[°C / °F]	-35	-31	88,0	301	75,7	0,66	2,25	0,57	133,7	1,43	2,09		
冷凝压力	-25	-13	194,5	664	167,4	0,98	3,36	0,85	197,9	1,60	4,65		
pc= 55/131	-15	5	343,2	1172	295,4	1,27	4,34	1,09	270,0	1,84	8,26		
回气温度	-10	14	439,5	1501	378,3	1,43	4,87	1,23	308,0	2,00	10,63		
RGT= 32/90	-5	23	553,7	1891	476,5	1,60	5,45	1,37	346,9	2,17	13,46		
液体温度	0	32	688,1	2350	592,2	1,78	6,08	1,53	386,3	2,36	16,83		
Tliq= 55/131	7,2	45	922,1	3149	793,6	2,08	7,11	1,79	443,1	2,67	22,81		