

压缩机型号	SC15G	115V/60Hz 1~	采购代码	104G7555
-------	--------------	--------------	------	-----------------

设计信息

润滑油类型	酯类油	制冷剂	R134a
润滑油黏度	22cSt	排气量	15,28cm ³ / 0,93cu.in
润滑油注油量	550cm ³ / 18,6fl.oz	每托盘压缩机数量	80
最大充注量	1300g / 45,9oz		
壳体内自由空间容积	1460cm ³ / 49,4fl.oz		
重量	13,2kg / 29,1lbs		
保护器类型	内置保护器		
主绕组阻值	0,98Ω (at 25°C)		
副绕组阻值	4,18Ω (at 25°C)		
最高绕组温度	125°C / 257°F		
最高排气温度	130°C / 266°F		



基本信息 SC15G

	配置 1
启动方式	CSIR
供电电源 (标称)	115V/60Hz
电机相数	1
电压范围	103-127V
认证	UL
启动力矩	HST
备注	电器附件已包含，并已经预组装到压缩机上

应用信息 SC15G

	配置 1
制冷剂	R134a
应用	LBP+MBP+HBP
系统冷却条件	风冷却 1,5m/s
热气除霜	OK

电机信息 SC15G

	配置 1
启动装置	继电器
运行电容	-/-
启动电容	240μF
LRA (堵转电流 / 4s)	39,7A
RLA (额定运行电流 / 1s)	7,6A
启动电流	39,7A

压缩机型号

SC15G

115V/60Hz 1~

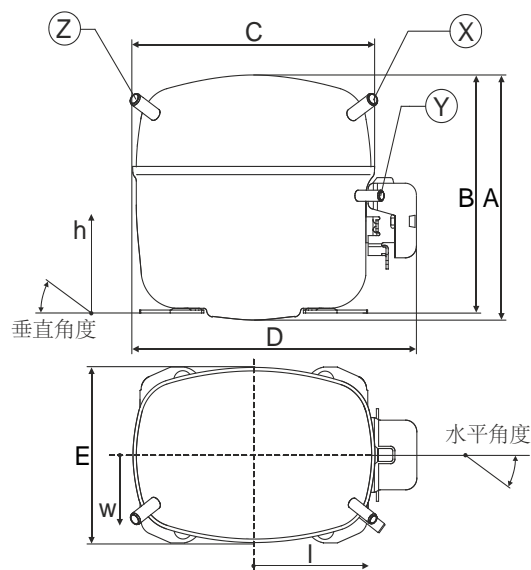
采购代码

104G7555

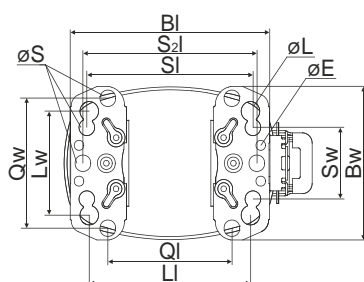
尺寸信息

壳体	A 高度	209mm / 8,23in
	B 高度	203mm / 7,99in
	C 外壳长度	218mm / 8,58in
	D 长度 (含保护罩)	255mm / 10,04in
	E 宽度	151mm / 5,94in

连接管	吸气管 X	排气管 Y	工艺管 Z
直径 [mm]	øi 8,11-8,29	øi 6,41-6,59	øi 6,41-6,59
(i:内部 o:外部) [in]	øi 0,32-0,33	øi 0,25-0,26	øi 0,25-0,26
材料	铜	铜	铜
水平角度	±2° 37°	37°	143°
垂直角度	±2° 30°	0°	150°
位置l/h/w [mm]	107/183/55	115/100/63	-107/183/55
[in]	4,2/7,2/2,2	4,5/3,9/2,5	-4,2/7,2/2,2
直管长度 [mm]	12	12	12
[in]	0,5	0,5	0,5

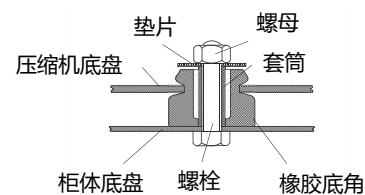


安装附件信息

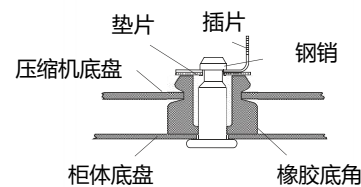


底板安装孔尺寸 [mm]	[inch]
BI	204 8.03
Bw	150 5.9
øE	ø 9.7 ø 0.38
大孔 [mm] [inch]	
LI	165 6.5
Lw	101.6 4
øL	ø 19 ø 0.75
小孔 [mm] [inch]	
SI	170 6.7
Sw	70 2.76
øS	ø 16 ø 0.63
QI	127 5
Qw	127 5

螺栓式



插片式



安装附件	单台包装	批量包装
Bolt joint M6 ø16mm	118-1917	118-1918
Bolt joint ø1/4" ø16mm	118-1946	
Bolt joint ø1/4" ø19mm	118-1949	
Snap-on ø7,3 ø16mm	118-1947	118-1919

应用注意

由于UL认证的试验条件不同，压缩机标签和数据表上的LRA值可能不同。

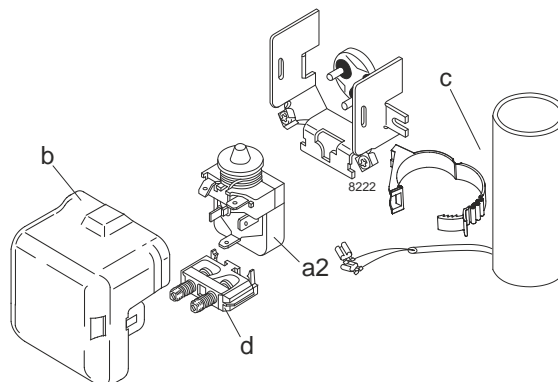
压缩机型号	SC15G	115V/60Hz	配置 1	采购代码	104G7555
-------	-------	-----------	------	------	----------

启动附件信息

启动方式	CSIR
供电电源 (标称值)	115V/60Hz 1~
制冷剂	R134a
应用	LBP+MBP+HBP
电压范围	103-127V
启动力矩	HST
认证	UL SA3693

电路图

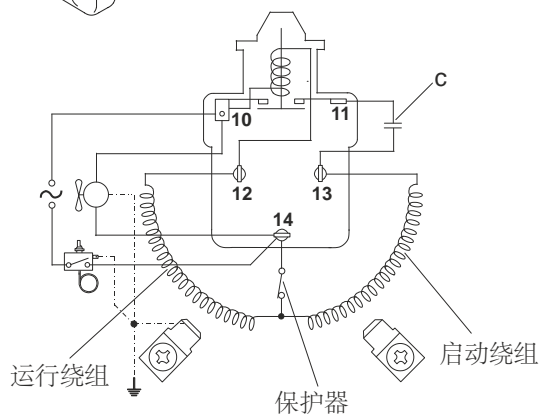
CSIR



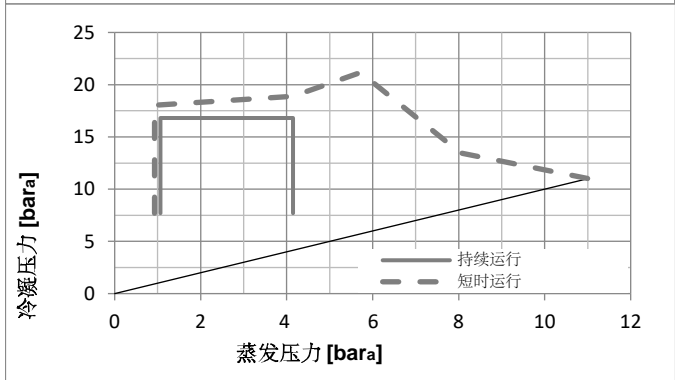
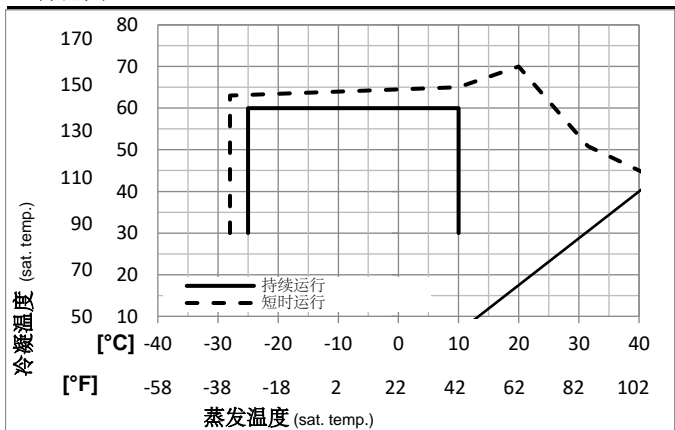
环境温度/压缩机冷却

最低环境温度	10°C / 50°F
最高环境温度	43°C / 110°F

压缩机冷却			
环境温度	LBP	MBP	HBP
32°C / 90°F	风速 1,5m/s	风速 1,5m/s	风速 1,5m/s
38°C / 100°F	风速 1,5m/s	风速 1,5m/s	风速 1,5m/s
43°C / 110°F	风速 1,5m/s	风速 1,5m/s	风速 1,5m/s



运行范围



压缩机附件 (已经预装在压缩机上)

a2	继电器	117U6020
c	启动电容 (240μF)	117U5023
d	电缆卡扣	103N1004
b	塑料保护罩	103N2008

可选附件

a2	继电器	117U6020
c	启动电容 (240μF, 15kOhm)	117U5034
d	电缆卡扣	103N1004
b	塑料保护罩	103N2008

压缩机型号 **SC15G** **115V/60Hz** 配置 **1** 采购代码 **104G7555**

性能参数表

115V/60Hz, CSIR, 风速 1,5m/s, UL

	蒸发温度				制冷量	COP	EER	P1	I	m	ASHRAE			
	pe	pc	RGT	Tliq								[W]	[Btu/h]	[kcal/h]
[°C]	-23,3	54,4	32,2	32,2	362,4	1238	311,9	1,10	3,76	0,95	329,3	5,02	7,04	LBP
[°F]	-10	130	90	90										LBP
[°C]	-6,66	54,4	35	46,1	899,5	3072	774,1	1,59	5,43	1,37	565,7	6,36	19,63	MBP
[°F]	20	130	95	115										MBP
[°C]	7,22	54,4	35	46,1	1625,2	5550	1398,7	2,12	7,24	1,83	766,2	7,85	36,06	HBP
[°F]	45	130	95	115										HBP
[°C]	-35	40	20	40	145,3	496	125,0	0,70	2,40	0,60	207,0	4,55	3,19	LBP
[°F]	-31	104	68	104										LBP
[°C]	-10	45	20	45	779,6	2662	670,9	1,57	5,37	1,35	496,2	5,91	18,25	MBP
[°F]	14	113	68	113										MBP
[°C]	5	50	20	50	1374,6	4695	1183,0	1,93	6,61	1,67	710,5	7,41	34,64	HBP
[°F]	41	122	68	122										HBP

性能参数表

115V/60Hz, CSIR, 风速 1,5m/s, UL

	pe	制冷量			COP			EER			P1	I	m
	[°C]	[°F]	[W]	[Btu/h]	[kcal/h]	[W/W]	[Btu/Wh]	[kcal/Wh]	[W]	[A]	[kg/h]		
[°C / °F]	-25	-13	323,7	1106	278,6	1,03	3,53	0,89	313,5	4,94	7,01		
冷凝温度	-23,3	-10	366,0	1250	315,0	1,10	3,75	0,94	333,6	5,02	7,94		
pc= 45/113	-15	5	621,0	2121	534,4	1,43	4,88	1,23	434,9	5,54	13,54		
吸气温度	-9,4	15	831,3	2839	715,4	1,65	5,64	1,42	503,1	5,95	18,20		
RGT=32/90	0	32	1262,7	4312	1086,7	2,04	6,95	1,75	620,2	6,74	27,92		
液体温度	4,4	40	1498,0	5116	1289,2	2,22	7,57	1,91	675,9	7,15	33,32		
Tliq= 45/113	10	50	1821,1	6219	1567,3	2,44	8,34	2,10	745,9	7,69	40,87		
[°C / °F]	-25	-13	256,2	875	220,5	0,84	2,87	0,72	305,3	4,92	6,13		
冷凝温度	-23,3	-10	292,3	998	251,5	0,89	3,04	0,76	328,8	5,02	7,00		
pc= 55/131	-15	5	516,1	1762	444,1	1,15	3,94	0,99	447,4	5,63	12,42		
吸气温度	-9,4	15	705,6	2410	607,2	1,34	4,57	1,15	527,1	6,11	17,07		
RGT=32/90	0	32	1101,9	3763	948,3	1,66	5,67	1,43	663,8	7,06	26,95		
液体温度	4,4	40	1320,6	4510	1136,5	1,81	6,19	1,56	728,6	7,56	32,51		
Tliq= 55/131	10	50	1623,1	5543	1396,8	2,00	6,84	1,72	810,1	8,22	40,35		